

Druckprüfmaschine ALPHA 2-500

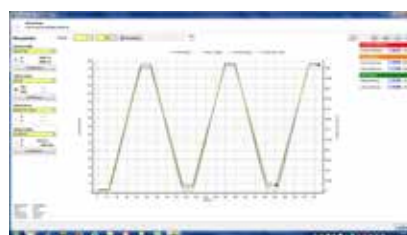
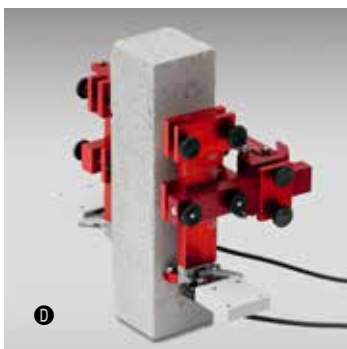
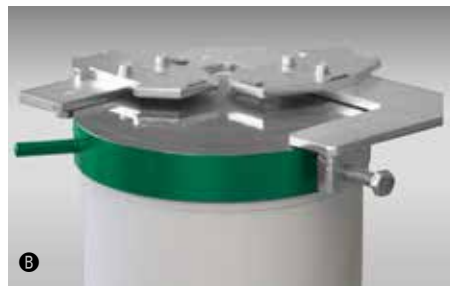
- Genauigkeit nach DIN EN ISO 7500-1, Klasse 1
- Ausführung nach EN 12390-4 (Dehnzylinderausführung)
- zur Ermittlung der Druckfestigkeiten gemäß EN 12390-3, EN 12504-1 an Bohrkronen und Gesteinsproben
- separate Antriebsstation AS C20 K, AS C20 N, AS C20 N-PC
- automatische Lastzunahme durch Regelung über Digitalregler **DIGIMAXX® C-20** mit Servoventil im geschlossenen Regelkreis (closed loop) mit permanentem Soll-Istwert-Vergleich

Technische Daten - Prüfrahmen

- Prüfkraft max.: 500 kN
- Arbeitsdruck: 283 bar
- Messbereich: 10 ... 500 kN
- Anzeigebereich: 0 ... 500 kN
- Prüfraumhöhe: 340 mm
- Kolbenhub: 100 mm
- obere Druckplatte: Ø 230 mm
- untere Druckplatte: Ø 230 mm
- Arbeitshöhe: 920 mm
- Druckplattendicke: 40 mm
- Druckplattenhärte: 53-55 HRC
- lichte Weite des Prüfrahmens (Breite): 355 mm
- lichte Weite des Prüfrahmens (Tiefe): 255 mm
- Abmessung: ca. 510 x 510 x 1450 mm
- Gewicht: ca. 720 kg

Erhältlich mit folgenden Prüfkraften:

- 1000 kN, 2000 kN, 3000 kN



Technische Daten - Digitalregler

- 16 Bit / 48 MHz Mikroprozessorregler
- 100 Hz Mess- und Regeltakt
- hohe Regelstabilität
- einstellbare Brucherkennung
- integrierte Absinkzeit des Kolben, als Zeitfunktion des Rücklaufwegs
- automatisches Kalibrierprogramm
- 5-stellige LCD-Bildschirmanzeige
- Auflösung 60.000 Digits
- automatischer Nullpunktgleich
- programmierbare Festigkeitsberechnung von 30 verschiedenen Probekörpern mit den Prüfgeschwindigkeiten
- Anzeige der Festigkeit in N/mm² oder Mpa
- einstellbare Anzeige in kN, N
- Spitzenwertspeicher mit Rückstelltaste
- passwortgeschützte Kalibrierung bzw. Linearisierung
- Schnittstelle USB zur Spitzenwertausgabe

Zubehör / Optionen:

- verchromte Säulen
- Ⓐ Zwischenplatten, ungehärtet, plangeschliffen, zum Einlegen zwischen Druckplatte und Kolben
Abmessung Ø 200 x 100 mm, 25 kg
Abmessung Ø 200 x 50 mm, 12,5 kg
- Ⓑ Zentriervorrichtungen für Zylinder Ø 100 und Ø 50 mm
- Ⓒ Druckvorrichtung DV 600 für Zylinder Ø 50 mm
Druckvorrichtung DV 1000 für Zylinder Ø 100 mm
- Ⓓ E-Modul Messausrüstung
 - elektronische Kolbenwegmess- und -regelausrüstung
- Ⓔ Einbaustreifendrucker
- Ⓕ Prüfsoftware **PROTEUS^{MT}**



FORM+TEST Seidner & Co. GmbH
 Postfach 1154 • D-88491 Riedlingen
 Tel.: +49 (0) 7371 9302-0 • Fax: -99
 www.formtest.de
 sales@formtest.de