

Choose the Original  
Choose Success!

**FORM+TEST**  
PRÜFSYSTEME

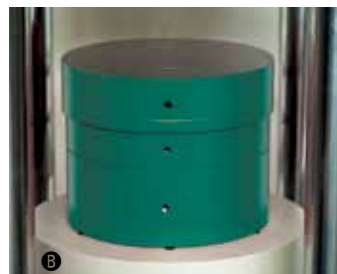
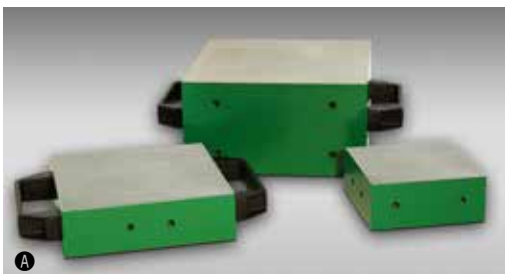
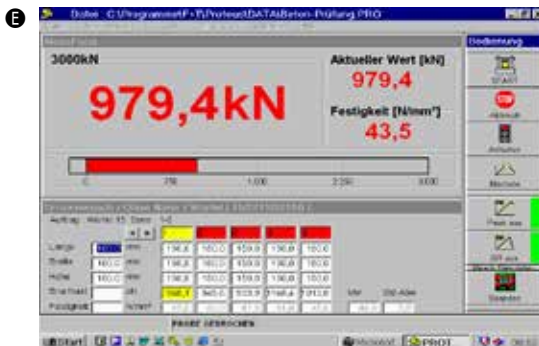
## Druckprüfmaschine ALPHA 3-3000 AD

- Genauigkeit nach  
DIN EN ISO 7500-1, Klasse 1
- Ausführung nach EN 12390-4  
(Dehnzylinderausführung)
- zur Ermittlung der Druckfestigkeiten gemäß EN 12390-3, EN 12504-1 und EN 206
- automatische Lastzunahme über Digitalregler **DIGIMAXX**<sup>®</sup>  
**G-24** Bypass-Regelung für konstante Belastungszunahme regelbar als Rampenfunktion zwischen 0,1 - 50 kN/s

### Technische Daten

- Prüfkraft max.: 3.000 kN
  - Arbeitsdruck: 454 bar
  - Kolbenhub: 65 mm
  - obere Druckplatte: Ø 320 mm
  - untere Druckplatte: Ø 300 mm
  - Druckplattenhärte: 53-55 HRC
  - Druckplattendicke: 75 mm
  - Prüfraumhöhe: 340 mm
  - Arbeitshöhe: 920 mm
  - lichte Weite des Prüfrahmen:  
links - rechts (Breite): 355 mm  
vorne - hinten (Tiefe): 255 mm
  - Messbereich: 60 ... 3.000 kN
  - Anzeigebereich: 0 ... 3.000 kN
  - Steifigkeit: 3650 kN/mm
- 
- Kompaktbauweise
  - mit Maschinenunterbau für Hydraulik und Elektronik
  - seitliches Gehäuse für Anzeige und Regelung
  - Elektro-Mehrkolben-Hydraulikpumpe in Öltank eingebaut
  - Druckbegrenzungsventil
  - Flüssigkeitsdruckaufnehmer (DMS)
- 
- Elektroanschluss:  
3 x 400 V, 50 Hz, 1,5 kW
  - Abmessungen ca. (Breite x Tiefe x Höhe):  
1.360 x 580 x 1.600 mm
  - Gewicht: ca. 1.780 kg





### Technische Daten - Digitalregler

- 16 Bit / 48 MHz Mikroprozessorregler
- 100 Hz Mess- und Regeltakt
- hohe Regelstabilität
- einstellbare Brucherkennung
- integrierte Absinkzeit des Kolbens, als Zeitfunktion des Rücklaufwegs
- automatisches Kalibrierprogramm
- 5-stellige LCD-Bildschirmanzeige
- Auflösung 60.000 Digits
- automatischer Nullpunktgleich
- programmierbare Festigkeitsberechnung von 10 verschiedenen Probekörpern mit den Prüfgeschwindigkeiten
- Anzeige der Festigkeit in N/mm<sup>2</sup> oder Mpa
- einstellbare Anzeige in kN, N
- Spitzenwertspeicher mit Rückstelltaste
- passwortgeschützte Kalibrierung bzw. Linearisierung
- Schnittstelle USB zur Spitzenwertausgabe

### Zubehör / Optionen:

- A** Zwischenstücke gehärtet, plangeschliffen zum Auflegen auf die Druckplatte  
 Abmessungen + Gewicht:  
 210 x 210 x 110 mm - 38 kg  
 170 x 170 x 50 mm - 12 kg  
 120 x 120 x 50 mm - 5,65 kg
- B** Zwischenplatten ungehärtet, plangeschliffen zum Einlegen zwischen Druckplatte und Kolben, Fixierung mittels Passstift  
 Abmessungen + Gewicht:  
 Ø 300 x 60 mm - 33 kg  
 Ø 300 x 50 mm - 27 kg
- C** Zentriervorrichtung für Druckplatten und Zwischenstücke
- größere Druckplatten  
 Abmessungen:  
 320 x 320 x 75 mm  
 320 x 420 x 75 mm  
 320 x 520 x 75 mm
- D** Einbaustreifendrucker
- E** Prüfsoftware **PROTEUS<sup>MT</sup>**
- Übertragungssoftware WinTrans



**FORM+TEST Seidner & Co. GmbH**  
 Postfach 1154 • D-88491 Riedlingen  
 Tel.: +49 (0) 7371 9302-0 • Fax: -99  
 www.formtest.de  
 sales@formtest.de