

Choose the Original
Choose Success!

FORM+TEST
PRÜFSYSTEME

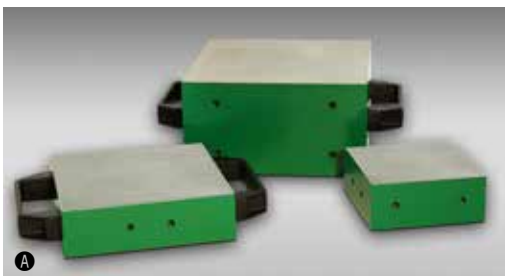
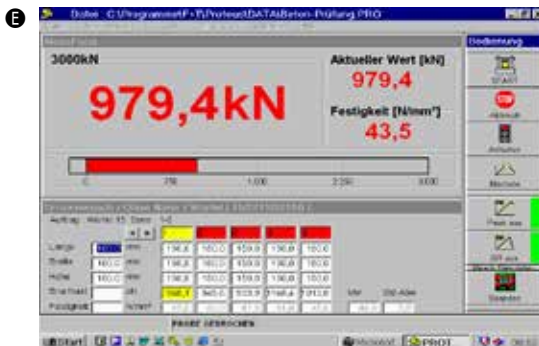
Druckprüfmaschine ALPHA 3-2000 AD

- Genauigkeit nach
DIN EN ISO 7500-1, Klasse 1
- Ausführung nach EN 12390-4
(Dehnzylinderausführung)
- zur Ermittlung der Druckfestigkeiten gemäß EN 12390-3, EN 12504-1 und EN 206
- automatische Lastzunahme über Digitalregler **DIGIMAXX**[®]
G-24 Bypass-Regelung für konstante Belastungszunahme regelbar als Rampenfunktion zwischen 0,1 - 50 kN/s

Technische Daten

- Prüfkraft max.: 2.000 kN
 - Arbeitsdruck: 407 bar
 - Kolbenhub: 100 mm
 - obere Druckplatte: Ø 320 mm
 - untere Druckplatte: Ø 300 mm
 - Druckplattenhärte: 53-55 HRC
 - Druckplattendicke: 75 mm
 - Prüfraumhöhe: 340 mm
 - Arbeitshöhe: 920 mm
 - lichte Weite des Prüfrahmen:
links - rechts (Breite): 355 mm
vorne - hinten (Tiefe): 255 mm
 - Messbereich: 40 ... 2.000 kN
 - Anzeigebereich: 0 ... 2.000 kN
 - Steifigkeit: 3650 kN/mm
-
- Kompaktbauweise
 - mit Maschinenunterbau für Hydraulik und Elektronik
 - seitliches Gehäuse für Anzeige und Regelung
 - Elektro-Mehrkolben-Hydraulikpumpe in Öltank eingebaut
 - Druckbegrenzungsventil
 - Flüssigkeitsdruckaufnehmer (DMS)
-
- Elektroanschluss:
3 x 400 V, 50 Hz, 1,5 kW
 - Abmessungen ca. (Breite x Tiefe x Höhe):
1.360 x 580 x 1.600 mm
 - Gewicht: ca. 1.780 kg





Technische Daten - Digitalregler

- 16 Bit / 48 MHz Mikroprozessorregler
- 100 Hz Mess- und Regeltakt
- hohe Regelstabilität
- einstellbare Brucherennung
- integrierte Absinkzeit des Kolbens, als Zeitfunktion des Rücklaufwegs
- automatisches Kalibrierprogramm
- 5-stellige LCD-Bildschirmanzeige
- Auflösung 60.000 Digits
- automatischer Nullpunktgleich
- programmierbare Festigkeitsberechnung von 10 verschiedenen Probekörpern mit den Prüfgeschwindigkeiten
- Anzeige der Festigkeit in N/mm² oder Mpa
- einstellbare Anzeige in kN, N
- Spitzenwertspeicher mit Rückstelltaste
- passwortgeschützte Kalibrierung bzw. Linearisierung
- Schnittstelle USB zur Spitzenwertausgabe

Zubehör / Optionen:

- A** Zwischenstücke gehärtet, plangeschliffen zum Auflegen auf die Druckplatte
 Abmessungen + Gewicht:
 210 x 210 x 110 mm - 38 kg
 170 x 170 x 50 mm - 12 kg
 120 x 120 x 50 mm - 5,65 kg
- B** Zwischenplatten ungehärtet, plangeschliffen zum Einlegen zwischen Druckplatte und Kolben, Fixierung mittels Passstift
 Abmessungen + Gewicht:
 Ø 300 x 60 mm - 33 kg
 Ø 300 x 50 mm - 27 kg
- C** Zentriervorrichtung für Druckplatten und Zwischenstücke
 - größere Druckplatten
 Abmessungen:
 320 x 320 x 75 mm
 320 x 420 x 75 mm
 320 x 520 x 75 mm
- D** Einbaustreifendrucker
- E** Prüfsoftware **PROTEUS^{MT}**
 - Übertragungssoftware WinTrans



FORM+TEST Seidner & Co. GmbH

Postfach 1154 • D-88491 Riedlingen

Tel.: +49 (0) 7371 9302-0 • Fax: -99

www.formtest.de

sales@formtest.de