

Choose the Original  
Choose Success!



## Druckprüfmaschine ALPHA 3-2000 SD

- Genauigkeit Klasse 1  
DIN EN ISO 7500-1, EN 12390-4  
Dehnzylinderausführung
- für Druckfestigkeitsprüfungen an  
Materialproben speziell gemäß EN  
12390-3, EN 12504-2, EN 206
- automatische Lastzunahme durch  
Regelung über Digitalregler  
**DIGIMAXX® C-20** mit  
Servoventil im geschlossenen  
Regelkreis (closed loop) mit  
Soll-/Istwert-Vergleich

### Technische Daten - Druckprüfung

- Prüfkraft max.: 2.000 kN
- Kolbenhub: 100 mm
- obere Druckplatte: Ø 320 mm
- untere Druckplatte: Ø 300 mm
- Druckplattenhärte: 53 HRC
- Prüfraumhöhe: 340 mm
- lichte Weite des Prüfraumens:  
355 x 255 mm
- Messbereich: 60 ... 2.000 kN
- Anzeigebereich: 0 ... 2.000 kN
- Kraftmessung über einen elektronischen  
Präzisions-Flüssigkeitsdruckaufnehmer

### Kompaktunterbau UB 02-C20

- Maschinenunterbau mit seitlichem Ge-  
häuse für Anzeige / Regelung / Hydraulik
- modularer Aufbau zur Erweiterung für bis  
zu 4 Prüfmaschinenrahmen
- Elektro-Mehrkolben-Hydraulikpumpe im  
Öltank eingebaut
- Feinstfilter mit mechanischer Verschmut-  
zungsanzeige
- Servo-Steuerventil
- Druckbegrenzungsventil
- Flüssigkeitsdruckaufnehmer (DMS)
- elektrische Steuerung

### Technische Daten - Pumpenaggregat

- Pumpenfördermenge: 1,5 l/min.
- Öltankinhalt: 20 ltr.
- Hydraulikölviskosität: 68 cstk / 40
- Ölfiltrierung: 3 micron
- Elektroanschluß: 3 x 400 V, 50 Hz, 1,5 kW
- Abmessungen ca. (Breite x Tiefe x Höhe):  
1.360 x 580 x 1.600 mm
- Gewicht: ca. 1.780 kg



### Technische Daten - Digitalregler

- 16 Bit / 48 MHz Mikroprozessorregler
- 100 Hz Mess- und Regeltakt
- 5-stellige LCD-Bildschirmanzeige
- Auflösung 60.000 Digits
- automatischer Nullpunktgleich
- programmierbare Festigkeitsberechnung
- einstellbare Absinkzeit
- Anzeige der Festigkeit in N/mm<sup>2</sup> oder Mpa oder Kraft kN / N
- Spitzenwertspeicher mit Rückstelltaste
- passwortgeschützte Kalibrierung und Linearisierung
- Schnittstelle USB zur Spitzenwertausgabe
- Messwertspeicher

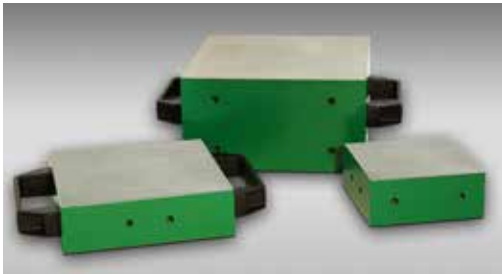
### Zubehör:

- A** Zwischenstücke gehärtet, plangeschliffen zum Auflegen auf die Druckplatte  
 Abmessungen:  
 210 x 210 x 110 mm - 38 kg  
 170 x 170 x 50 mm - 12 kg  
 120 x 120 x 50 mm - 6 kg
- B** Zwischenplatten ungehärtet, plangeschliffen zum Einlegen zwischen Druckplatte und Kolben  
 Abmessungen:  
 Ø 300 x 60 mm - 33 kg  
 Ø 300 x 50 mm - 27 kg
- C** Druckvorrichtung
- D** Spaltzugprüfvorrichtung
- E** Baustoffprüfsoftware **PROTEUS**

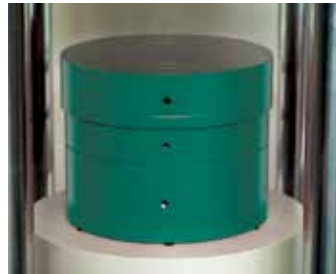
### Optionen:

- größerer (höherer) Prüfraum
- größere Druckplatten  
 Abmessungen:  
 320 x 320 x 75 mm  
 320 x 420 x 75 mm  
 320 x 520 x 75 mm

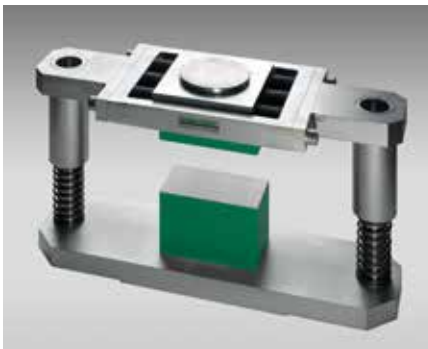
**A**



**B**



**C**



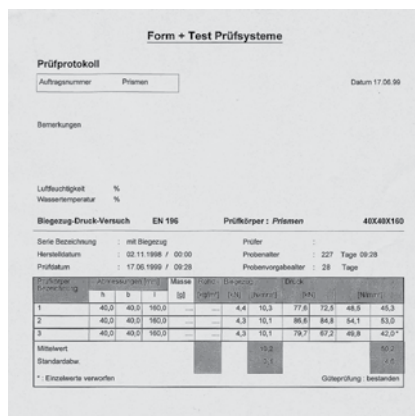
**D**



**E**



**E**



**FORM+TEST Seidner & Co. GmbH**  
 Postfach 1154 • D-88491 Riedlingen  
 Tel.: +49 (0) 7371 9302-0 • Fax: -99  
 www.formtest.de  
 sales@formtest.de