

Choose the Original
Choose Success!



FORM+TEST
PRÜFSYSTEME

Druckprüfmaschine ALPHA 3-3000 SD

- Genauigkeit Klasse 1
DIN EN ISO 7500-1, EN 12390-4
Dehnzylinderausführung
- Für Druckfestigkeitsprüfungen an
Materialproben speziell gemäß EN
12390-3, EN 12504-2, EN 206
- Automatische Lastzunahme durch
Regelung über Digitalregler
DIGIMAXX[®] C-20 mit Servoventil im
geschlossenen Regelkreis (closed
loop) mit Soll-/Istwert-Vergleich

Technische Daten - Druckprüfung

- Prüfkraft max.: 3.000 kN
- Kolbenhub: 100 mm
- obere Druckplatte: Ø 320 mm
- untere Druckplatte: Ø 300 mm
- Druckplattenhärte: 53 HRC
- Prüfraumhöhe: 340 mm
- Lichte Weite des Prüfraumes:
355 x 255 mm
- Messbereich: 60 ... 3.000 kN
- Anzeigebereich: 0 ... 3.000 kN
- Kraftmessung über einen elektronischen
Präzisions-Flüssigkeitsdruckaufnehmer

Kompaktunterbau UB 02-C20

- Maschinenunterbau mit seitlichem Ge-
häuse für Anzeige / Regelung / Hydraulik
- Modularer Aufbau zur Erweiterung für bis
zu 4 Prüfmaschinenrahmen
- Elektro-Mehrkolben-Hydraulikpumpe im
Öltank eingebaut
- Feinstfilter mit mechanischer Verschmut-
zungsanzeige
- Servo-Steuventil
- Druckbegrenzungsventil
- Flüssigkeitsdruckaufnehmer (DMS)
- elektrische Steuerung

Technische Daten Pumpenaggregat

- Pumpenfördermenge: 1,5 l/min.
- Öltankinhalt: 20 ltr.
- Hydraulikölviskosität: 68 cstK / 40
- Ölfiltrierung: 3 micron
- Elektroanschluß: 3 x 400 V, 50 Hz, 1,5 kW
- Abmessungen ca. (Breite x Tiefe x Höhe):
1.360 x 580 x 1.600 mm
- Gewicht: ca. 1.780 kg





Technische Daten - Digitalregler

- 16 Bit / 48 MHz Mikroprozessorregler
- 100 Hz Mess- und Regeltakt
- 5-stellige LCD-Bildschirmanzeige
- Auflösung 60.000 Digits
- Automatischer Nullpunktgleich
- Programmierbare Festigkeitsberechnung
- Einstellbare Absinkzeit
- Anzeige der Festigkeit in N/mm² oder Mpa oder Kraft kN / N
- Spitzenwertspeicher mit Rücksteltaste
- Codegeschützte Kalibrierung und Linearisierung
- USB Schnittstelle zur Spitzenwertausgabe
- Messwertspeicher

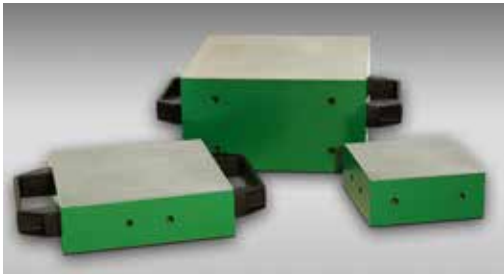
Zubehör:

- A** Zwischenstücke gehärtet, plangeschliffen zum Auflegen auf die Druckplatte
 Abmessungen:
 210 x 210 x 110 mm - 38 kg
 170 x 170 x 50 mm - 12 kg
 120 x 120 x 50 mm - 6 kg
- B** Zwischenplatten ungehärtet, plangeschliffen zum Einlegen zwischen Druckplatte und Kolben
 Abmessungen:
 Ø 300 x 60 mm - 33 kg
 Ø 300 x 50 mm - 27 kg
- C** Druckvorrichtung
- D** Spaltzugprüfvorrichtung
- E** Baustoffprüfstoffware PROTEUS

Optionen:

- Größerer (höherer) Prüfraum
- Größere Druckplatten
 Abmessungen:
 320 x 320 x 75 mm
 320 x 420 x 75 mm
 320 x 520 x 75 mm

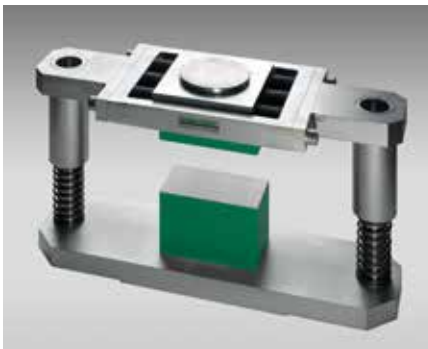
A



B



C



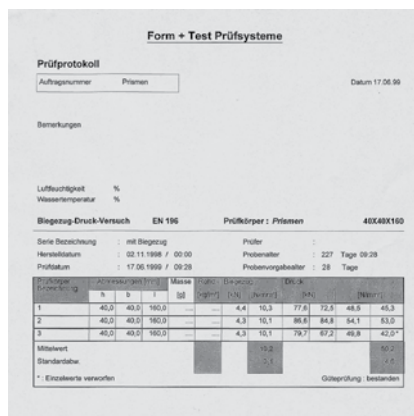
D



E



E



FORM+TEST Seidner & Co. GmbH

Postfach 1154 • D-88491 Riedlingen

Tel.: +49 (0) 7371 9302-0 • Fax: -99

www.formtest.de

sales@formtest.de