

 Choose the Original
Choose Success!

FORM+TEST[®]
PRÜFSYSTEME

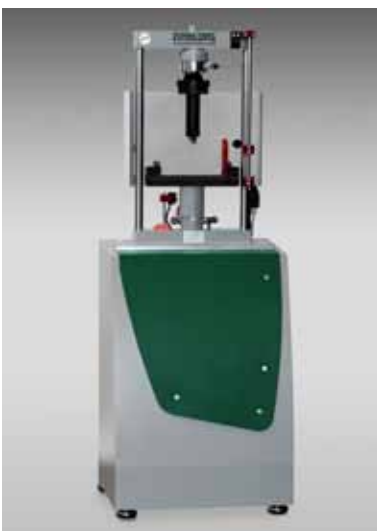


Biegeprüfmaschine DELTA 3-20 DM1-S

- Genauigkeit nach
DIN EN ISO 7500-1, Klasse 1
- Für Biegezugprüfungen an Materialproben aus Zement, Mörtel, Estrich, Baugips, Feuerfest speziell gemäß EN 196, EN 1015-11, ASTM C348, EN 12808-3, EN 13813, EN 13892-3, EN 13279-2, EN 13454-2, EN 993-6
- Mit Zubehör / Optionen auch für Druckprüfungen
- Auf Kompaktunterbau oder mit separater Antriebsstation AS C 20N oder AS C 20K (siehe Bild)
- Automatische Lastzunahme durch Regelung über Digitalregler DIGIMAXX[®] C-20 mit Servoventil im geschlossenen Regelkreis (closed loop) mit Soll-/Istwert-Vergleich

Technische Daten - Prüfmaschine

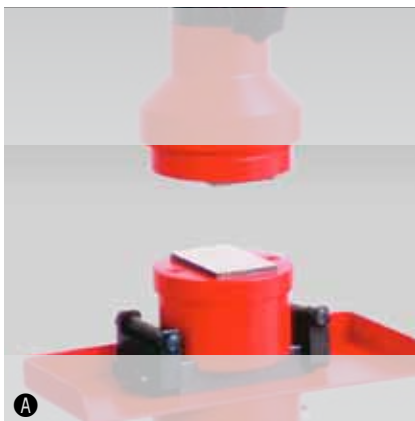
- 2-Säulen Prüfrahmen
- einfachwirkender Prüfzylinder
- Prüfkraft max.: 20 kN
- Arbeitsdruck max.: 159 bar
- Kolbenhub: 50 mm
- Prüfraumhöhe: 50 mm
- Biegerollenlänge: 50 mm
- Biegerolldurchmesser: 10 mm
- Biegerollenabstand unten: fest 100 mm
- Messbereich: 0,40 ... 20 kN
- Anzeigebereich: 0 ... 20 kN
- Kraftmessung über eine elektronische querkraftunempfindliche Kraftmessdose
- Spannung: 3x 400 Volt, 50 Hz, 1,5 kW
- Gewicht: ca. 150 kg





Technische Daten - Digitalregler

- 5-stellige LCD-Bildschirmanzeige
- Auflösung 60.000 Digits
- Automatischer Nullpunktgleich
- Programmierbare Festigkeitsberechnung von 30 verschiedenen Probekörpern mit den entsprechenden Prüfungsgeschwindigkeiten
- Anzeige der Festigkeit in N/mm² oder Mpa
- Einstellbare Anzeige in kN, N, kg, kp, to oder bar
- Spitzenwertspeicher mit Rückstelltaste
- Codegeschützte Kalibrierung bzw. Linearisierung
- Serielle Schnittstelle RS 232 zur Spitzenwertausgabe
- Messwertspeicher



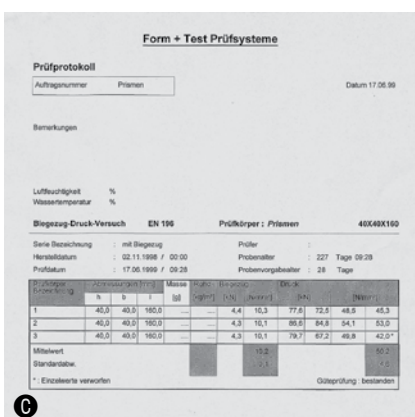
Optionen:

- Ⓐ Satz Druckplatten mit Pendelachse für Biegeprüfeinheit, Abmessungen 40 x 40 mm
- Ⓑ verlängerter Biegetisch Biegerollenabstand 30 ... 250 mm oder Biegerollenabstand 30 ... 500 mm
- Ⓒ Baustoffprüfsoftware PROTEUS
- Ⓓ Antriebsstation AS C20N-PC
- Übertragungssoftware WinTrans
- höherer Prüfraum
- erweiterter Kolbenhub
- Elektronische Kolbenwegmess- und -regelausrüstung
- Durchbiegungsmessausrüstung
- Einbaustreifendrucker



Erhältlich mit folgenden Prüfkräften:

- für Druckprüfung: 10, 20 und 30 kN



FORM+TEST Seidner & Co. GmbH

Zwiefalter Str. 20 • D-88499 Riedlingen
 Postfach 1154 • D-88491 Riedlingen
 Tel.: +49 (0) 7371 9302-0
 Fax: +49 (0) 7371 9302-99
 www.formtest.de
 info@formtest.de