

 Choose the Original  
Choose Success!



**FORM+TEST**  
PRÜFSYSTEME

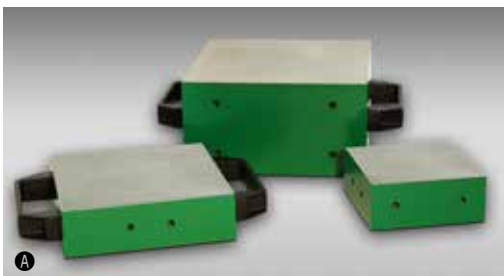
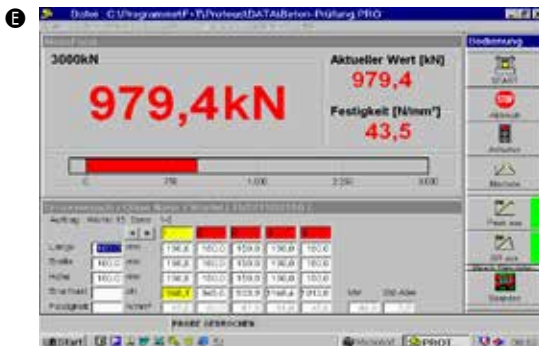
Festbetonprüfung

## Druckprüfmaschine ALPHA 6-2000 AD

- Genauigkeit nach  
DIN EN ISO 7500-1, Klasse 1
- Ausführung nach EN 12390-4  
(Dehnzylinderausführung)
- Druckfestigkeitsprüfungen  
nach EN 12390-3, EN 12504-1  
und EN 206
- automatische Lastzu-  
nahme über Digitalregler  
DIGIMAXX<sup>®</sup> C-24 Bypass-  
Regelung für konstante Bela-  
stungszunahme regelbar als  
Rampenfunktion zwischen  
0,1 – 50 kN/s

### Technische Daten - Prüfraumen

- Druckkraft max.: 2.000 kN
- Arbeitsdruck max.: 407 bar
- Kolbenhub: 65 mm
- obere Druckplatte: Ø 300 mm
- untere Druckplatte: Ø 300 mm
- Druckplattendicke: 40 mm
- Druckplattenhärte: 55 HRC
- Prüfraumhöhe: 340 mm
- Lichte Weite der Säulen (Breite): 355 mm
- Lichte Weite der Säulen (Tiefe): 255 mm
- Messbereich: 40 ... 2.000 kN
- Anzeigebereich: 0 ... 2.000 kN
- Kraftmessung elektronisch über Flüssig-  
keitsdruckaufnehmer
- Spannung: 230 Volt, 50 Hz, 1,5 kW
- Gewicht: 1.350 kg



### Technische Daten - Digitalregler

- 16 Bit / 48 MHz Mikroprozessorregler
- 100 Hz Mess- und Regeltakt
- hohe Regelstabilität
- einstellbare Brucherkennung
- integrierte Absinkzeit des Kolben, als Zeitfunktion des Rücklaufwegs
- automatisches Kalibrierprogramm
- 5-stellige LCD-Bildschirmanzeige
- Auflösung 60.000 Digits
- automatischer Nullpunktgleich
- programmierbare Festigkeitsberechnung von 10 verschiedenen Probekörpern mit den Prüfgeschwindigkeiten
- Anzeige der Festigkeit in N/mm<sup>2</sup> oder Mpa
- einstellbare Anzeige in kN, N
- Spitzenwertspeicher mit Rückstelltaste
- codesgeschützte Kalibrierung bzw. Linearisierung
- Schnittstelle USB zur Spitzenwertausgabe

### Zubehör / Optionen:

- A** Zwischenstücke, gehärtet, plangeschliffen, zum Auflegen auf die Druckplatte  
 Abmessung 210 x 210 x 110 mm, 38 kg  
 Abmessung 170 x 170 x 50 mm, 12 kg  
 Abmessung 120 x 120 x 50 mm, 5,65 kg
- B** Zwischenplatten, ungehärtet, plangeschliffen, zum Einlegen zwischen Druckplatte und Kolben. Fixierung mittels Passstift.  
 Abmessung Ø 227 x 100 mm, 32 kg  
 Abmessung Ø 227 x 50 mm, 16 kg
- C** Zentriervorrichtungen für Druckplatten und Zwischenstücke
- D** Einbaustreifendrucker
- E** Prüfsoftware PROTEUS MT
  - Übertragungssoftware WinTrans



**FORM+TEST Seidner & Co. GmbH**  
 Postfach 1154 • 88491 Riedlingen  
 Tel.: +49 (0) 7371 9302-0 • Fax: -99  
 www.formtest.de  
 sales@formtest.de