

## Druck- und Biegeprüfmaschine MEGA 6-2000-100



- Genauigkeit nach DIN EN ISO 7500-1, EN 12390-4, Klasse 1 - Dehnzylinderausführung
- Für Druckfestigkeitsprüfungen gemäß EN 12390-3, EN 12504-2
- Für Biegezugprüfungen gemäß EN 12390-5, EN 1339, EN 1341
- Mit Zubehör auch für Bordsteinprüfungen gemäß EN 1338, EN 1340, EN 1343 sowie Druckfestigkeiten an Zement und Mörtel gemäß EN 196 / EN 1015
- Separate Antriebsstation AS C 20 oder MEWIS, automatische Lastzunahme über Digitalregler DIGIMAXX® C-20 im geschlossenen Regelkreis (closed loop) mit permanentem Soll-/Istwert-Vergleich

### Technische Daten - Druckprüfung

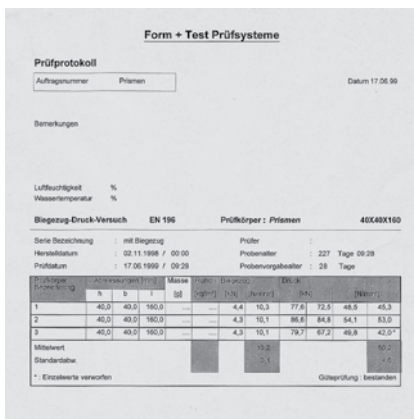
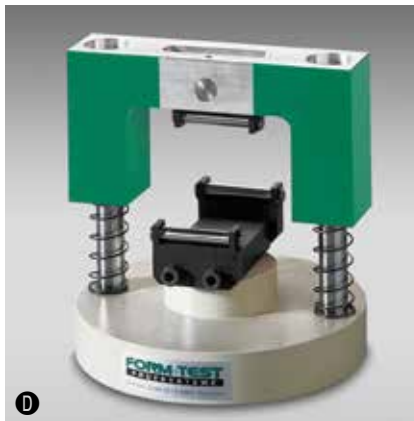
- Prüfkraft max.: 2000 kN
- Kolbenhub: 100 mm
- Obere Druckplatte: Ø 320 mm
- Untere Druckplatte: Ø 300 mm
- Druckplattenhärte: 53 HRC
- Prüfraumhöhe: 340 mm
- Lichte Weite des Prüfraumes: 355x255 mm
- Messbereich: 40,00 ... 2000 kN
- Anzeigebereich: 0 ... 2000 kN
- Kraftmessung über einen elektronischen Präzisions-Flüssigkeitsdruckaufnehmer

### Technische Daten - Biegeprüfung

- Prüfkraft max.: 100 kN
- Kolbenhub: 220 mm
- Prüfraumhöhe: 220 mm
- Biegerollenlänge: 510 mm
- Biegerollen Ø: 40 mm
- Biegerollenabstand: 80 ... 900 mm
- Messbereich: 1,00 ... 100 kN
- Anzeigebereich: 0 ... 100 kN
- Kraftmessung über eine elektronische, querkräftenempfindliche Kraftmessdose
- Spannung: 3x 400 Volt, 50 Hz, 1,5 kW
- Gewicht: ca. 2310 kg



Abbildung zeigt Antriebsstation MEWIS-C20-PC



### Technische Daten - Digitalregler

- 5-stellige LCD-Bildschirmanzeige
- Auflösung 60.000 Digits
- Automatischer Nullpunktgleich
- Festigkeitsberechnung von 30 verschiedenen Probekörpern mit den entsprechenden Prüfgeschwindigkeiten
- Anzeige der Festigkeit in N/mm<sup>2</sup> oder Mpa
- Einstellbare Anzeige in kN, N, kg, kp, to oder bar
- Spitzenwertspeicher mit Rückstelltaste
- Codegeschützte Kalibrierung bzw. Linearisierung
- Serielle Schnittstelle RS 232 zur Spitzenwertausgabe

### Optionen:

- Größerer (höherer) Prüfraum
- Größere Druckplatten  
Abmessungen 320 x 320 x 75 mm  
Abmessungen 320 x 420 x 75 mm  
Abmessungen 320 x 520 x 75 mm
- Ⓐ Einsatz für 4-Punkt-Belastung
- Druckstempel für Bordsteine
- Ⓑ Satz Druckplatten mit Pendelachse
- Ⓒ Druckvorrichtung DV 600 AZ (nur in Verbindung mit Satz Druckplatten verwendbar)
- Ⓓ Biegevorrichtung BV 10 OM (nur in Verbindung mit Satz Druckplatten verwendbar)
- Ⓔ Baustoffprüfsoftware PROTEUS
- Elektronische Kolbenwegmess- und Regelausrüstung
- Einbaustreifendrucker

### Erhältlich mit folgenden Prüfkraften:

- für Druckprüfung: 2000, 3000 und 4000 kN
- für Biegeprüfung: 100, 200 und 300 kN



**FORM+TEST Seidner & Co. GmbH**

Postfach 1154 • D-88491 Riedlingen

Tel.: +49 (0) 7371 9302-0 • Fax: -99

www.formtest.de

sales@formtest.de