



**FORM+TEST**  
PRÜFSYSTEME

## PRÜFSYSTEME EM

Professionelle Lösungen  
für die Material- und  
Bauteilprüfung



# UNIVERSALPRÜFMASCHINE EM

- Bauform** ■  $F_{\text{nom}}$ : 5 - 250 kN
- Genauigkeit** ■ Klasse 1 (0,5 optional) entsprechend DIN EN ISO 7500-1: ASTM E4
- Proben/Werkstoff** ■ Normproben; Komponenten und Bauteile im zerstörenden und zerstörungsfreien Prüfbereich (Beispiel: Metalle, Elastomere, Verbundwerkstoffe)
- Einsatzbereich** ■ anspruchsvolle statische und quasistatische Prüfaufgaben in der Entwicklung/Forschung und Qualitätssicherung
- Prüffelder** ■ Luftfahrt-, Automobilindustrie; Schiffsbau; Schienenfahrzeuge; Medizintechnik
- Anwendung** ■ flexibler Aufbau  
■ ZUG-, DRUCK- und BIEGEVERSUCHE je nach Zubehör
- Rahmen** ■ modernes Design unter Beachtung der ergonomischen Bedürfnisse des Bedieners  
■ hochsteifer 2-Raum Prüfraum für flexible Prüfungen
- Antrieb** ■ leistungsstarker, wartungsfreier, digital gesteuerter elektromechanischer Antrieb  
■ spielfrei, vorgespannte Kugelumlaufspindeln
- Handrad** ■ zum manuellen Verfahren - Einrichtbetrieb  
■ stufenlos einstellbare Verfahrensgeschwindigkeit
- Kraftmessung** ■ DMS-Kraftaufnehmer für Zug- und Druckkräfte  
■ wahlweise an der Kolbenstange oder an der Grundplatte montiert
- Optionen / Zubehör** ■ breites Spektrum an Probenhalter, Spannvorrichtungen, Druckplatten, Biegetische  
■ T-Nutentische  
■ Einfahrvorrichtungen  
■ Klimakammern  
■ Schutzvorrichtung  
■ Integrierte Bedienelemente





# UNIVERSALPRÜFMASCHINE EM

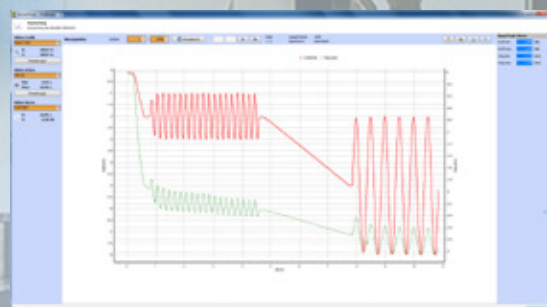
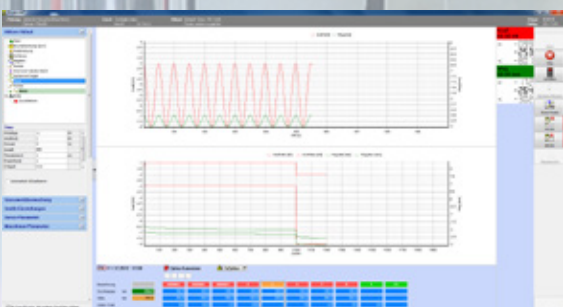
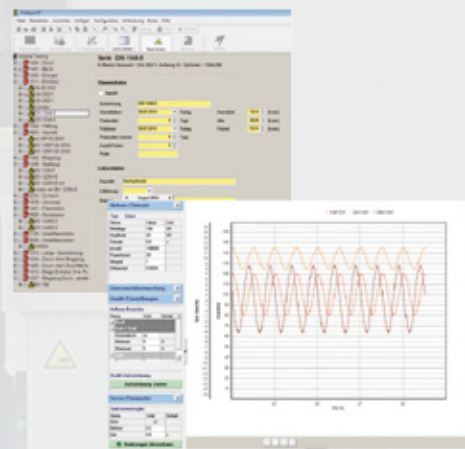
## Digitales Regelsystem\*

- Digitales Regelsystem** ■ Regelstation RS-C30; 24-Bit Digitalregler **DIGIMAXX C-30**® zur Erfüllung von anspruchsvollen statischen und dynamischen Prüfanforderungen
- Software** ■ „PROTEUS<sup>MT</sup>“ die benutzerfreundliche Bedienoberfläche zur Einrichtung, Durchführung und Auswertung von statischen und dynamischen Versuchen

\* Detaillierte Informationen zu unserem Reglersystem entnehmen Sie bitte aus unserem Hauptkatalog PM 1000.01 oder sprechen Sie uns direkt an.

## Vorteile der Universalprüfmaschine EM

- universeller Einsatzbereich für Zug-, Druck- und Biegeprüfung, statisch und quasistatisch
- vielseitige Anwendungsmöglichkeiten durch variablen Aufbau der Prüfanordnung (z.B.: Tension-Torsion; Mehrkomponentenanwendungen)
- kundenspezifische Anpassungen der mechanischen und leistungsspezifischen Daten jederzeit möglich






FORM+TEST Seidner&Co. GmbH  
Zwiefalter Straße 20  
D - 88499 Riedlingen

Telefon +49 7371 9302-0  
Telefax +49 7371 9302-99

[info@formtest.de](mailto:info@formtest.de)  
[www.formtest.de](http://www.formtest.de)



 made  
in  
Germany

